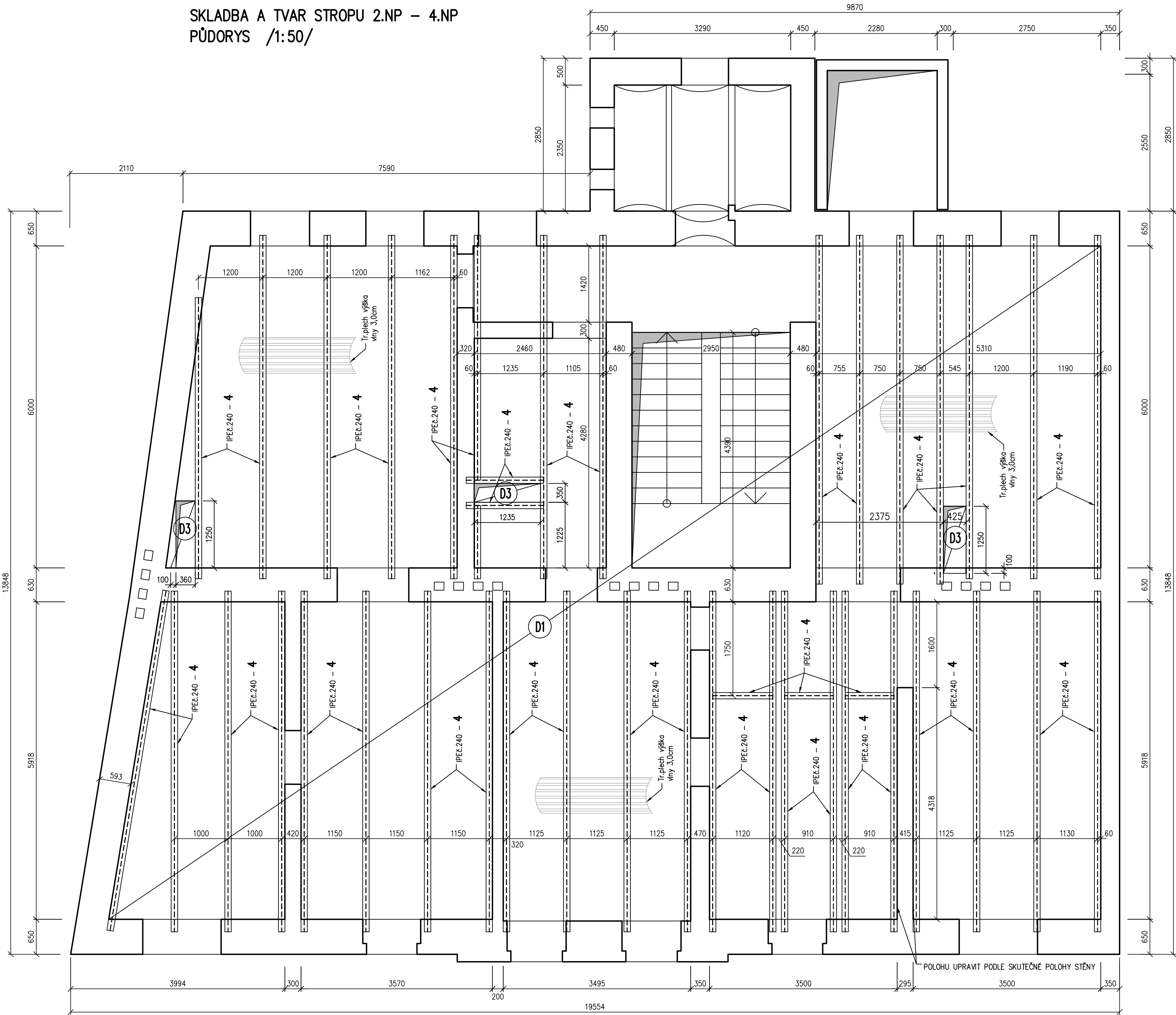


SKLADBA A TVAR STROPU 2.NP – 4.NP
PŮDORYS /1:50/



VÝPIS VÝZTUŽE pro 3 stropy

Č. pol.	D [mm]	Délka [m]	Počet ks.	Délka [m]
1	8	4505700	1	4505.7
Celková délka [m]				4505.7
Specifická hmotnost [kg/m]				0.395
Hmotnost [kg]				1779.8
Hmotnost celkem [kg]				1779.8

1 Ø8/4505700 – 1 ks

VÝKAZ TYPOVÝCH SÍTÍ pro 3 stropy

Ocel: Kari sítě

Pol.č.	KS	Typ sítě	Délka L [m]	Šířka B [m]	Plocha [m2]
2	3.0	Q84	256.28	1.15	884.181
Celková plocha [m2]					884.181
Specifická hmotnost [kg/m2]					1.340
Celková hmotnost podle typu sítě [kg]					1184.802
Celková hmotnost [kg]					1184.802

OCELOVÉ KONSTRUKCE pro 3 stropy

Výkaz materiálu

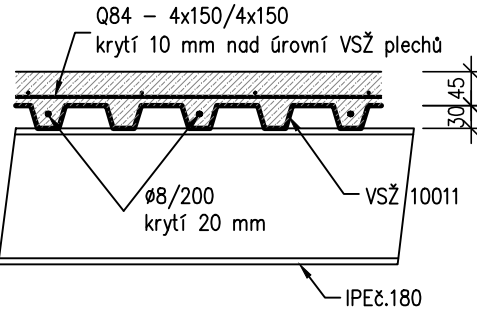
Č.pol.	ks	Průřez	Materiál	Hmotnost na 1m	Celková délka [mm]	Celková hmotnost [kg]
4	1	IPE240	S235	30.70 kg/m	724920	22255.04
Hmotnost oceli celkem [kg]						22255.04
Včetně přírůžky 9%						24258.00

VÝPIS TRAPÉZOVÝCH PLECHŮ pro 3 stropy:

VSŽ 10 001 – 540m²+15% = 621m² x 9,34kg/m² = 5800,0 kg

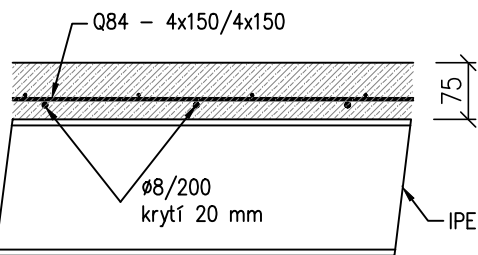
VÝZTUŽ STROPNÍ DESKY D1

CHARAKTERISTICKÝ ŘEZ / 1:10 /



VÝZTUŽ STROPNÍ DESKY D3

CHARAKTERISTICKÝ ŘEZ / 1:10 /



POZNÁMKA:

– PŘI JAKÉMKOLIV NESOULADU PROJEKTU A SKUTEČNÉHO STAVU JE NUTNÁ KONZULTACE SE STATIKEM

BETON ČSN EN 206–1 Změna Z3.

C25/30–XC1–S3

Modul pružnosti E_{cm} = 31GPa

NAVRŽENO DLE ČSN EN 1992–1–1

OCEL B 500B, KARI SÍTĚ

ZODPOVĚDNÝ PROJEKTANT		RAZÍTKO, PODPIS	
Ing. Jan Klodner BALANCE, s.r.o., Tomešova 1, 602 00 Brno tel., fax : +420 543 234 039 email: klodner.balance@volny.cz			
OBJEDNATEL		Statutární město Brno Dominikánské náměstí 196/1, 602 00 Brno	
ZHOTOVITEL		P.P. Architects s.r.o. Horova 38b, 616 00 Brno	
NÁZEV AKCE		DATUM 09/2017	STUPEŇ DPS
Celková rekonstrukce bytového domu Plynárenská 263/8		ČÍSLO PARÉ	
ČÁST		D.1 DOKUMENTACE STAVEBNÍHO NEBO INŽENÝRSKÉHO OBJEKTU	
ZPRACOVATEL ČÁSTI	BALANCE, s.r.o., Tomešova 1, 602 00 Brno	OZN. OBJEKTU	PROJEKTOVÁ ČÁST
VYPRACOVAL	Ing. Jan Klodner	SO 01	D.1.2
STAVEBNĚ KONSTRUKČNÍ ŘEŠENÍ		MĚŘÍTKO 1:50	ČÍSLO VÝKRESU 06
NÁZEV VÝKRESU		SKLADBA A TVAR STROPU 2.NP - 4.NP	